

Cologuard® 检测便捷易用，适合家庭操作。如今，Exact Sciences 让 Cologuard 检测更便利了。

为更好地服务华人患者群体，Exact Sciences 现在有普通话和粤语客服代表解答您的所有疑问！

 如何进行检测

 如何寄回套件或安排取件

 结果

 保险



如果在阅读以下信息后，您仍有疑问，请致电 **1-844-870-8870** 联系客户服务部，我们设有普通话或粤语客户服务团队成员解答您的所有疑问。

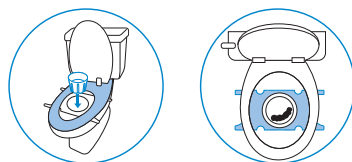
使用 Cologuard 检测筛查结肠癌

Cologuard 包装盒中有完整的使用说明



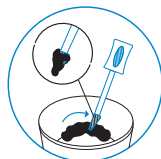
如何使用视频：
Cologuard.com/use

1 坐便



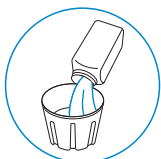
- 在您准备好后即可开始使用 Cologuard 检测套件。
- 将白色样本采集容器放在马桶内。
- 坐在马桶上。

2 刮取



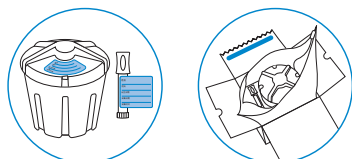
- 将粪便排入该白色样本采集容器中。
- 用采样棒刮取适量粪便样本，然后将其放回套件的试管中。

3 浸泡和密封



- 将液体防腐剂倒入样本采集容器。
- 盖上内有样本的大的采集容器。

4 填写标签和寄送



- 把两个标签填好。
- 通过 UPS® 把套件寄回给 Exact Science。

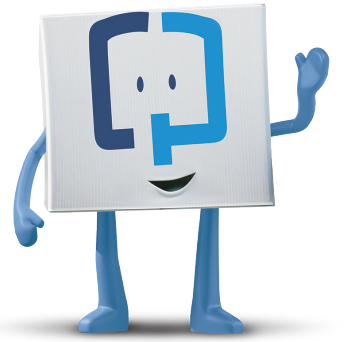


寄回样本是免费的

1. 通过访问 Cologuard.com/UPS 在线或致电 **1-844-870-8870** 安排 UPS 取件
2. 将您的套件带到 UPS。在 Cologuard.com/UPS 上查找本地营业网点和投寄时间

您的 Cologuard 检测结果

您的医疗服务提供者将在 Exact Sciences 收到您的样本后大约 2 周内得出检测结果。



Cologuard 检测旨在检测您的粪便中是否有**异常变化的 DNA** 和血液（癌症迹象）¹



阴性结果表明 Cologuard 检测未发现可能存在癌症的迹象。说明您很可能**没有**患结肠癌。¹



阳性结果表明 Cologuard 检测发现可能存在癌症的迹象。阳性结果并不等同于癌症确诊。¹请与您的医疗服务提供者预约进一步检查。

部分使用者可能出现假阳性（不正确的）或假阴性结果。务必咨询您的医疗服务提供者，明确后续筛查步骤。¹

如需更多信息和视频，请访问：
Cologuard.com/UnderstandingResults

适应症和重要风险须知

Cologuard 检测旨在定性检测与结直肠肿瘤相关的 DNA 标记物，以及人类粪便中是否存在隐血血红蛋白。阳性结果可能表明存在结直肠癌 (CRC) 或晚期腺瘤 (AA)，应进行结肠镜检查以进一步确认。Cologuard 检测适用于筛查 45 岁或以上、面临典型 CRC 平均风险的成年人。Cologuard 检测不能替代针对高风险人群的诊断性或监测性结肠镜检查。

Cologuard 检测不适用于高风险人群，包括有结直肠癌和腺瘤病史的患者；在过去 6 个月内接受过其他结直肠癌筛查方法且结果呈阳性的患者；被诊断患有与结直肠癌高风险相关的疾病（如 IBD、慢性溃疡性结肠炎、克罗恩病等）的患者；或有结直肠癌家族史或某些遗传性综合征的患者。

如 Cologuard 检测结果为阳性，应进一步接受结肠镜检查。Cologuard 检测结果阴性并不能确诊未患癌症或晚期腺瘤。检测结果为阴性后，患者应继续定期参与筛查计划，以适合个体患者的方法接受筛查。

假阳性和假阴性确有发生。临床研究显示，在未患结直肠癌或晚期腺瘤的患者中，有 13% 的患者检测结果呈阳性（假阳性），在癌症患者中，有 8% 的患者检测结果呈阴性（假阴性）。相关临床验证研究是在 50 岁及以上的患者中开展的。Cologuard 检测在 45 - 49 岁患者年龄组中的表现，系通过近似年龄组的亚组分析估算得出。

使用 Cologuard 检测做重复检测的表现尚未评估或确立。Rx only.

参考文献：1. Exact Sciences. 2022. Cologuard 患者手册。

EXACT SCIENCES CORPORATION | 5505 Endeavor Lane, Madison, WI 53719
ExactSciences.com | ExactLabs.com | 1-844-870-8870

Cologuard 和 Exact Sciences 是 Exact Sciences Corporation 的注册商标。
所有其他商标均为其各自所有者的财产。

© 2025 Exact Sciences Corporation. 保留所有权利。M-US-CG-06496-Chinese-LL-Simplified

